

Des modifications sont susceptibles d'être apportées à ce plan en fonction des nécessités de la réalisation.  
L'ameublement, y compris les placards ne sont pas inclus et sont dessinés à titre d'illustration.  
L'agencement de la cuisine et de la salle d'eau, ainsi que les mesures sont donnés à titre indicatif.

Wijzigingen op dit plan kunnen worden aangebracht afhankelijk van de behoeften van de uitvoering.  
Meubilair inclusief kasten zijn niet inbegrepen en worden getoond ter illustratie.  
De lay-out van de keuken en de badkamer, evenals de afmetingen worden gegeven als aanwijzing.



Chape



Carrelage

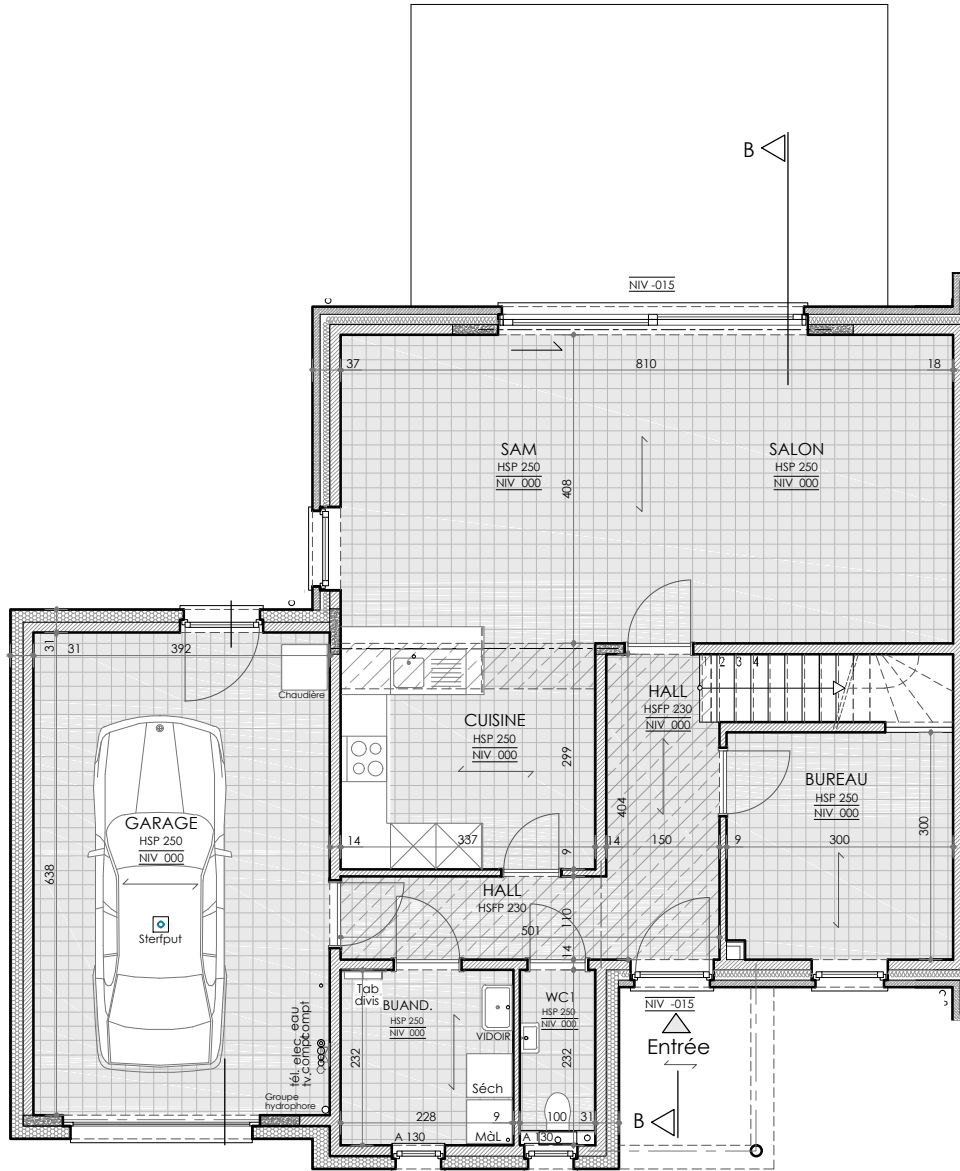
# LOGEMENT 1

Logement 3 chambres  
Surface brute maison +/- 193.75 m<sup>2</sup>

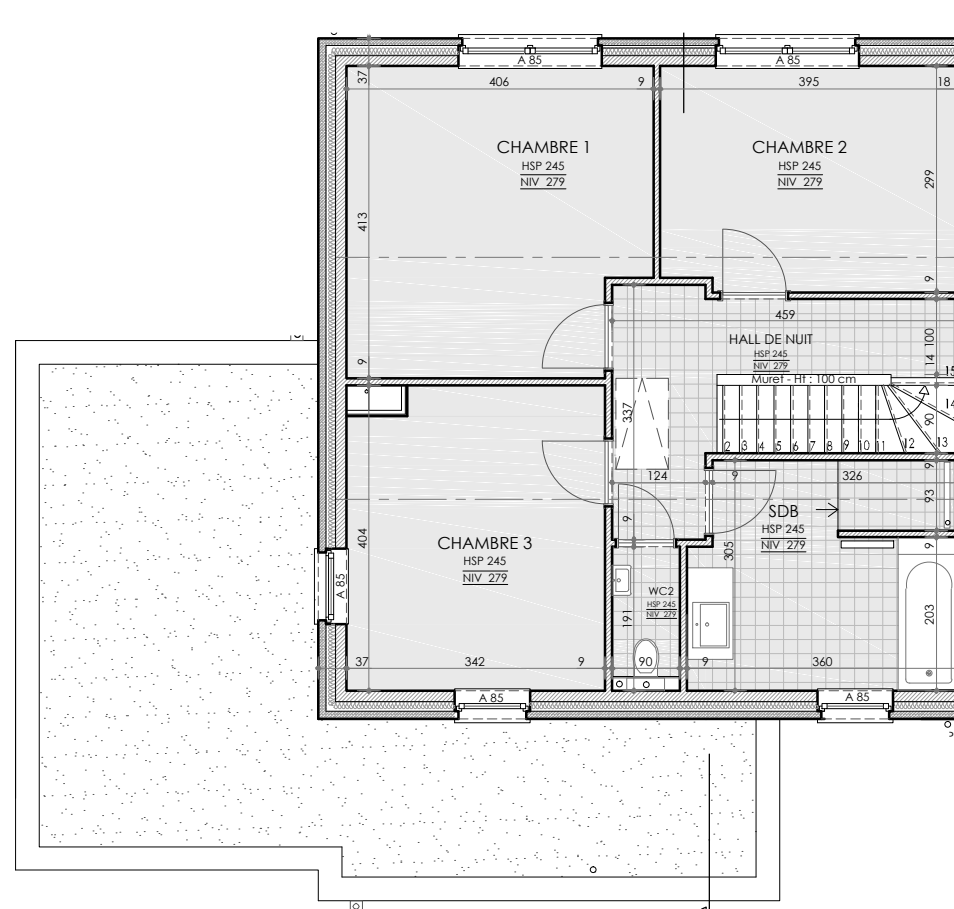
Surface brute Garage: +/- 30.07 m<sup>2</sup>  
Surface brute Rez de chaussée: +/- 85.66 m<sup>2</sup>  
Surface brute Etage: +/- 78.02 m<sup>2</sup>

Surface Jardin: 351.69 m<sup>2</sup>  
Surface Terrasse: 25.20 m<sup>2</sup>

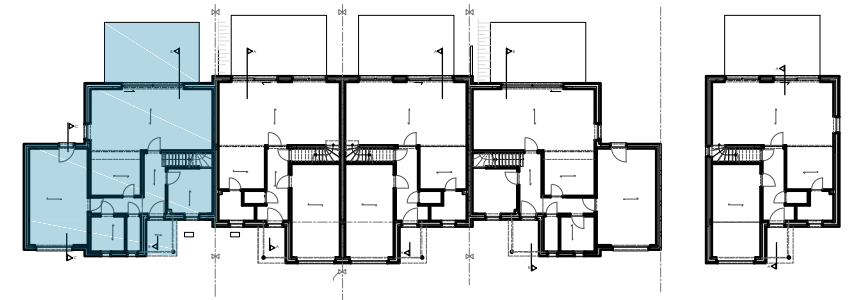
Echelle 1/100



Rez de chaussée

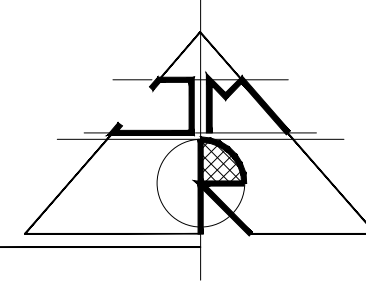


Premier étage



sprl Atelier d'Architecture Jean-Marc RENQUIN

Rue A. Dewolf, 10  
1357 HELECINE  
019 / 65 66 80



Stellar - Chaussée de Wavre - 1370 Jodoigne

# stellar

JODOIGNE

